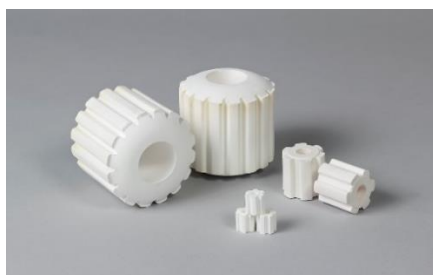


CHRISTY CATA-COGS™

Зубчатые кольца «Низкого перепада давления»



CHRISTY CATA-COGS™ это специально разработанный инертный материал, который, применяющийся в качестве опорного слоя, удерживается на дне реактора, способствует уменьшению падения давления в таких аппаратах, как конверторы воды. Имеют значительно увеличенную долю пустот по сравнению с керамическими или корундовыми шарами. CATA-COGS™ доступны как с 99% содержанием оксида алюминия, так и в керамическом исполнении.

CATA-COGS™ с содержанием 99% оксида алюминия

| Химический состав (%) | |
|---|---------------|
| Al ₂ O ₃ | > 99,0 |
| SiO ₂ | <0,25 |
| Fe ₂ O ₃ | <0,2 |
| TiO ₂ | <0,5 |
| CaO | <0,2 |
| Na ₂ O | <0,5 |
| Стандартные физические свойства | |
| Средняя Радиальная прочность на раздавливание, фунт-Ф (кг-ф) 16 x 16 мм | 500 (227) |
| 26 x 26 мм | > 2000 (907) |
| 38 x 38 мм | > 2000 (907) |
| 76 x 76 мм | > 3000 (1361) |
| 85 x 85 мм | > 3000 (1361) |
| Насыпная Плотность, фунт / фут ³ (кг / м ³) 16 x 16 мм | 95 (1522) |
| 26 x 26 мм | 97 (1554) |
| 38 x 38 мм | 100 (1602) |
| 76 x 76 мм | 104 (1666) |
| 85 x 85 мм | 80 (1281) |
| Максимальная рабочая температура, °F (°C) | 3272 (1800) |
| Поглощение воды (стандартное значение), % | 1 |

CATA-COGS™ в керамическом исполнении

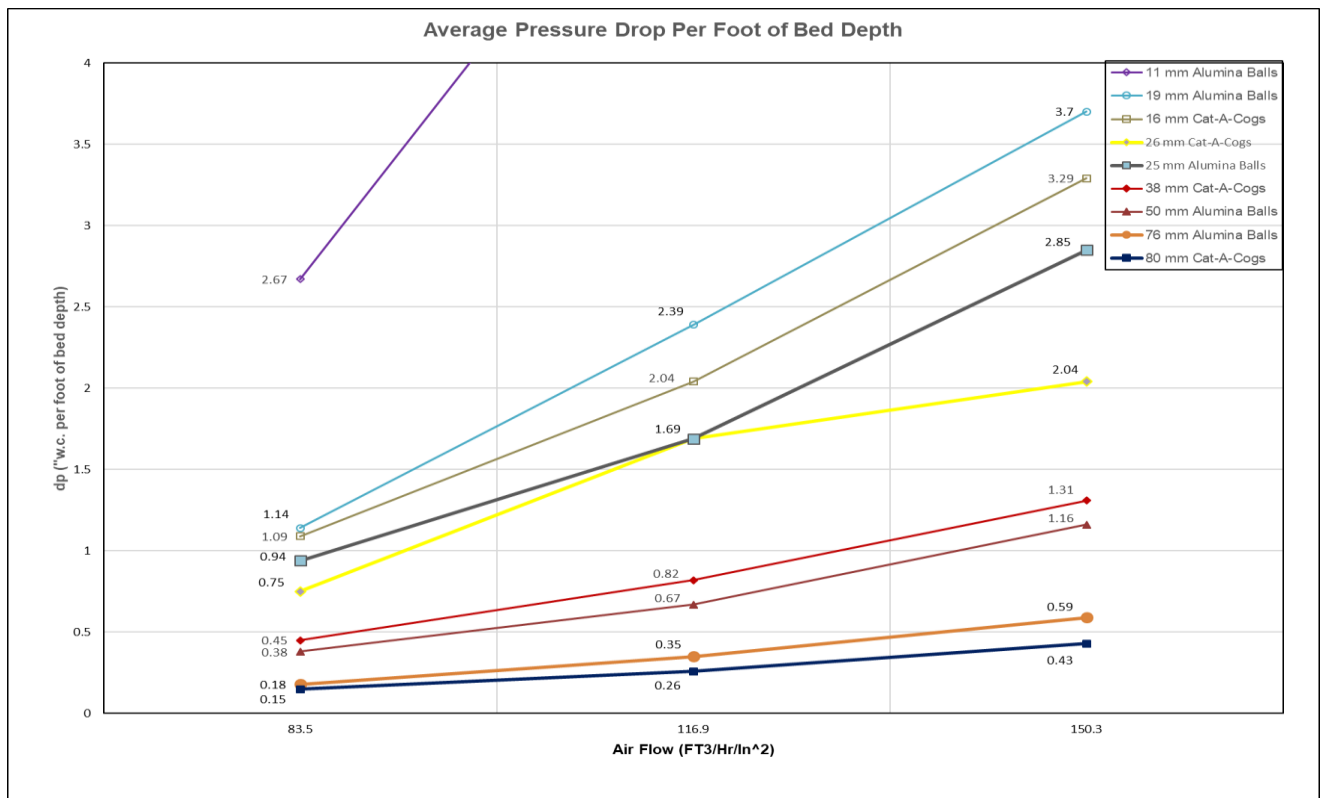
| Химический состав (%) | |
|---|-------------|
| Al ₂ O ₃ | 18 - 28 |
| SiO ₂ | 63 - 75 |
| Fe ₂ O ₃ | <2 |
| TiO ₂ | <1 |
| CaO | 1 - 4 |
| Выщелачиваемое Железо | <0,001 |
| Стандартные физические свойства | |
| Средняя Радиальная прочность на раздавливание, фунт-Ф (кг-ф) 16 x 16 мм | 300 (136) |
| 38 x 38 мм | 1200 (544) |
| 85 x 85 мм | 2500 (1133) |
| Насыпная Плотность, фунт / фут ³ (кг / м ³) 16 x 16 мм | 55 (881) |
| 38 x 38 мм | 55 (881) |
| 85 x 85 мм | 60 (961) |
| Максимальная рабочая температура, °F (°C) | 1800 (982) |
| Поглощение воды (стандартное значение), % | 1 |

Приведенные выше данные основаны на контролируемых испытаниях. Индивидуальные результаты испытаний могут различаться и не могут быть использованы для спецификаций. В ОТНОШЕНИИ ДАННЫХ ИЛИ ПРОДУКТОВ, УКАЗАННЫХ ВЫШЕ, НЕ ПРЕДОСТАВЛЯЮТСЯ ГАРАНТИЙ, ЯВНЫХ ИЛИ ПОДРАЗУМЕВАЕМЫХ, ВКЛЮЧАЯ ГАРАНТИЙ ПРИГОДНОСТИ ДЛЯ ОПРЕДЕЛЕННОЙ ЦЕЛИ ИЛИ ПРОДАЖИ.

Дата доработки: 26 февраля 2019

Приведенные выше данные основаны на контролируемых испытаниях. Индивидуальные результаты испытаний могут различаться и не могут быть использованы для спецификаций. В ОТНОШЕНИИ ДАННЫХ ИЛИ ПРОДУКТОВ, УКАЗАННЫХ ВЫШЕ, НЕ ПРЕДОСТАВЛЯЮТСЯ ГАРАНТИИ, ЯВНЫХ ИЛИ ПОДРАЗУМЕВАЕМЫХ, ВКЛЮЧАЯ ГАРАНТИИ ПРИГОДНОСТИ ДЛЯ ОПРЕДЕЛЕННОЙ ЦЕЛИ ИЛИ ПРОДАЖИ.
Дата доработки: 26 февраля 2019

CHRISTY CATA-COGS™



Приведенные выше данные основаны на контролируемых испытаниях. Индивидуальные результаты испытаний могут различаться и не могут быть использованы для спецификаций. В ОТНОШЕНИИ ДАННЫХ ИЛИ ПРОДУКТОВ, УКАЗАННЫХ ВЫШЕ, НЕ ПРЕДОСТАВЛЯЮТСЯ ГАРАНТИЙ, ЯВНЫХ ИЛИ ПОДРАЗУМЕВАЕМЫХ, ВКЛЮЧАЯ ГАРАНТИЙ ПРИГОДНОСТИ ДЛЯ ОПРЕДЕЛЕННОЙ ЦЕЛИ ИЛИ ПРОДАЖИ.

Дата доработки: 26 февраля 2019